

# Hiab XS 077 Serie 6–8 tm





#### **Kolom dichtbij middelpunt kraan**

Op Hiab-kranen met een tandheugel zwenkhuis bevindt zich de kolom zo dicht mogelijk bij het middelpunt van de kraan. Dit betekent dat aan weerszijden van de truck de reikwijdte gelijk is. Geen enkele andere fabrikant heeft het zwaartepunt van zijn kranen zo ideaal geplaatst als Hiab.

#### **Lasthoudventiel**

Het lasthoudventiel fungeert meteen ook als slangbreukventiel en is gemonteerd op de cilinder.

#### **VSL**

Dankzij de VSL-functie kunnen bestuurders al hun aandacht houden bij het besturen van de kraan. Het intelligente systeem van de kraan (SPACE) zorgt er automatisch voor dat de kraan stabiel blijft. Dit verbetert de veiligheid voor u en de mensen om u heen.

## Maximale veelzijdigheid

### **De Hiab XS 077 is prestatie op zijn best**

De flexibiliteit van de XS fabricagetechniek biedt u nu de Hiab XS 077, een complete kraanoplossing. Wat betreft veelzijdige, efficiënte en betrouwbare prestatie komt geen enkele andere kraan in de klasse tot 7 tonmeter in de buurt. Hiab geeft u meer functionaliteit, hogere veiligheidsnormen en meer productiviteit dan ooit. De kraan kan geleverd worden met een CL, Duo, HiDuo of HiPro besturingssysteem.

### **Duo-besturingssysteem**

De Duo kraan biedt u alle voordelen van het CL-model, plus een extra vergroting van het vermogen. Dit besturingssysteem omvat bovendien een ADC-functie (Automatic Duty Control), die precies detecteert welke taak wordt uitgevoerd. Een Duo kraan is in gewicht even zwaar als het corresponderende CL-model, maar heeft een betere gewicht-vermogen verhouding.

### **SPACE 3000 beveiligingssysteem**

Het SPACE 3000 intelligentiesysteem is het basis elektronisch systeem voor het intelligent controleren

en besturen van de elektronische functies. Deze functies zijn gericht op het ondersteunen van de bediener in twee opzichten, te weten veiligheid en productiviteit. Veiligheid wordt geregeld door een elektronische lastmomentbegrenzing (OLP), en productiviteit wordt verhoogd door de ADC-functie (Automatic Duty Control). Bovendien hanteert het systeem functies die voornamelijk worden gebruikt door onderhoudswerkers, zoals foutcodeindicatie en laadcyclusgegevens. Het SPACE 3000 is met deze functies een onderdeel van het Duo besturingssysteem.

### **Mechanica voor meer efficiëntie**

De kraan heeft een optionele E-link oplossing voor uitmuntende hefmogelijkheden bij het werken met een volledig uitgeschoven armsysteem, handig bij steigerwerk. U kunt de kraan naar keuze ook bestellen met een optionele korte knikarm. Dit zogenoemde S-arm systeem vergroot het hefvermogen dichtbij de kolom, wat erg handig is als bijvoorbeeld een tweede laag pallets dichtbij de kolom geladen moet worden.



### Zeshoekig armprofiel

Het zeshoekig profiel garandeert dat de arm altijd perfect in evenwicht is, dankzij zijn vorm en groot steunvlak. Het profiel minimaliseert ook vervorming van de arm. Dit verlaagt onderhoudskosten en vergroot de efficiëntie.

### Grote glijplaten

Het zeshoekige profiel biedt ruimte aan grotere glijplaten. Zo bewegen de uitschuifdelen soepeler en is de arm minder aan mechanische slijtage onderhevig.

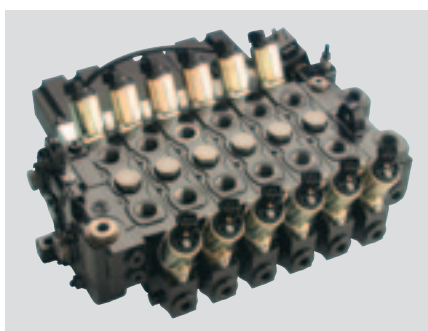
### Accessoires

Een uitgebreide reeks accessoires is leverbaar voor uw Hiab-kraan. Die zorgen ervoor dat u talloze taken op een eenvoudige manier kunt uitvoeren.



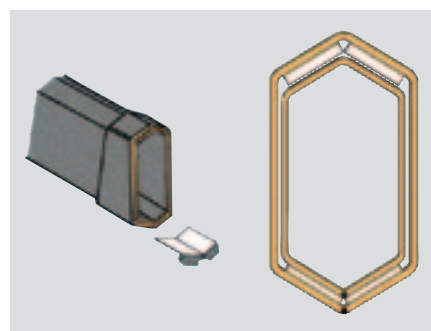
### Bedieningspaneel

De hendels bevinden zich aan de voet van de kraan. Dubbele zijbediening betekent dat aan beide zijden van de vrachtwagen de bedieningshendels in dezelfde volgorde zijn geplaatst. Optioneel kunnen de hendels op een bedieningsplatform of een hoogzit worden installeerd.



### V80-ventiel

Het Hiab V80-ventiel is een uiterst geavanceerd open center-ventiel gebaseerd op een zeer beproefde techniek die zorgt voor superieure betrouwbaarheid. Dit ventiel verwerkt grote oliestromen en biedt nauwkeurigheid en bedieningsgemak.



### Zeshoekig armprofiel

Het zeshoekige profiel dat wordt toegepast op Hiab-armen is een baanbrekend ontwerp dat lang geleden door Hiab werd geïntroduceerd. Tegenwoordig is het standaard op de hele markt voor autolaadkranen. Zelfs de kleinste Hiab-kranen profiteren van dit ontwerp.

**Cargotec** verbetert de efficiency van goederenstromen over land en over zee, overal waar lading onderweg is. De dochterondernemingen Hiab, Kalmar en MacGregor worden over de hele wereld gezien als toonaangevend op het gebied van laad- en lossystemen. Cargotecs wereldwijde netwerk bevindt zich dichtbij de klanten en biedt een scala aan diensten die zorgen voor een continue, betrouwbare en duurzame werking van het materieel. [www.cargotec.com](http://www.cargotec.com)

